



Formations techniques et réglementaires

Qualiopi 
processus certifié

 **RÉPUBLIQUE FRANÇAISE**

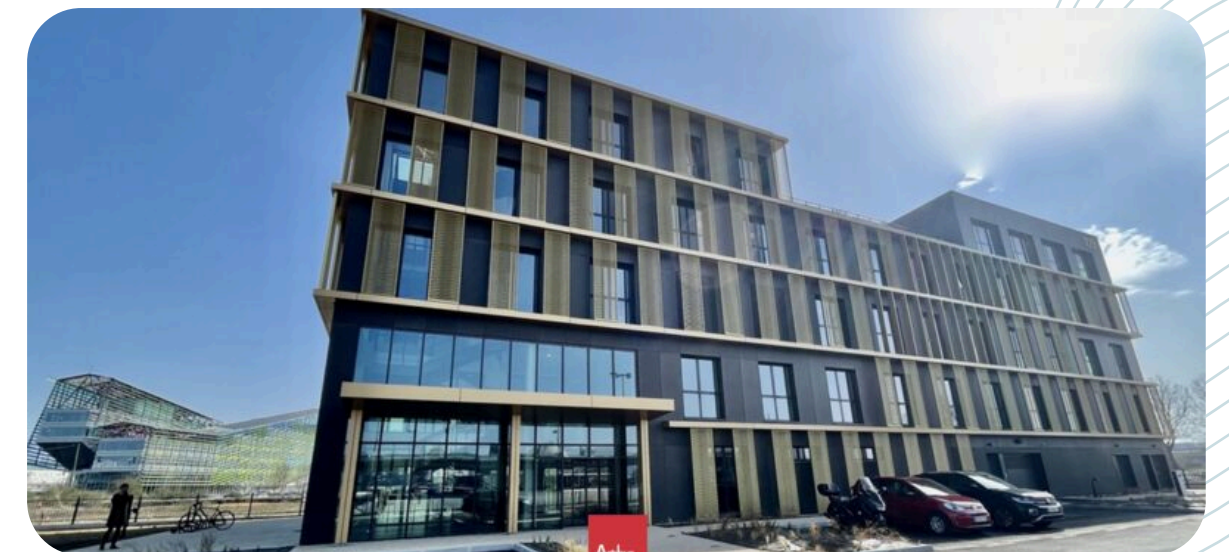
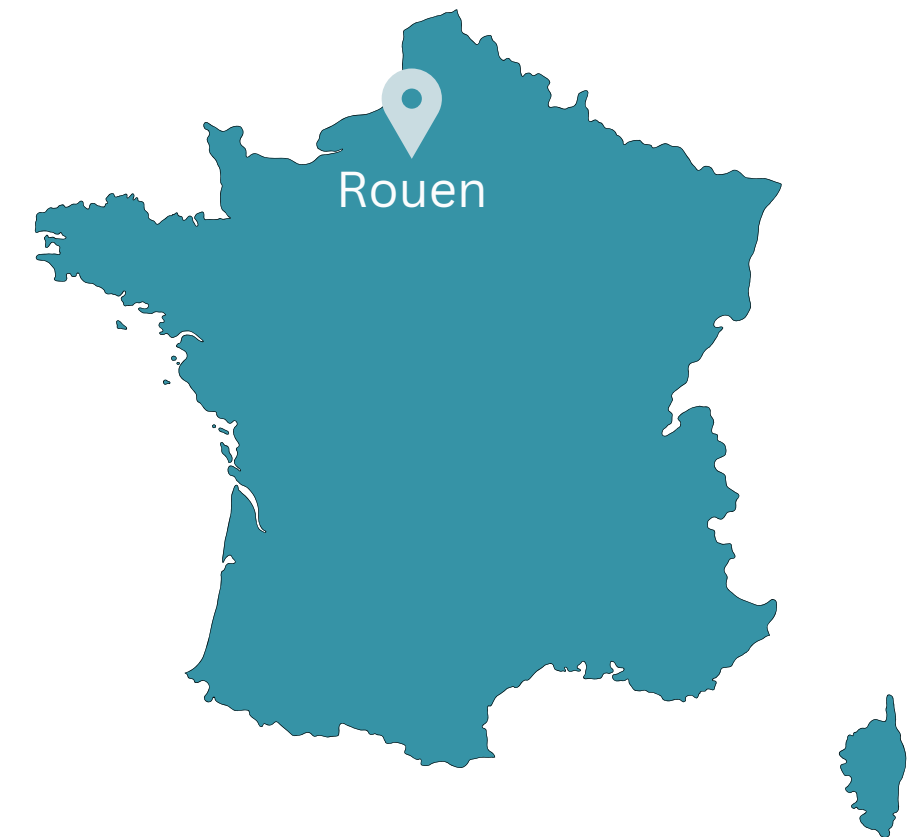
La certification qualité a été délivrée au titre de la catégorie
d'action suivante : **ACTIONS DE FORMATION**

ML industrie : votre partenaire pour la formation industrielle

ML industrie, spécialiste dans la formation technique pour l'industrie, a été créée en 2019 et est implantée dans la région rouennaise. Certifiés Qualiopi, nous nous engageons à fournir des formations de qualité.

ML industrie est présent sur le territoire nationale et à l'étranger dans les domaines suivants :

- L'ingénierie de formation
- La formation technique
- La formation réglementaire
- L'ingénierie opérationnelle dans le cadre de la formalisation des savoirs
- l'évaluation des compétences et capacités professionnelles
- La conception et réalisation de matériels didactiques



Agence de Rouen : le 109

Notre mission

Vous former pour l'emploi !

Notre mission : permettre aux entreprises de gagner en efficacité et en compétitivité grâce à nos formations.

Nous accompagnons les demandeurs d'emploi et les salariés durant toutes les périodes de leur vie professionnelle : insertion, professionnalisation et reconversion.

Afin de s'adapter aux évolutions technologiques et aux nouvelles attentes du marché de l'industrie, nous proposons différentes approches :

Sessions inter-entreprise

Formations dispensés dans nos locaux avec le personnel de différentes entreprises

Sessions intra-entreprise

Formations qui s'adressent à un groupe de stagiaires de votre entreprise

Des moyens techniques et logistiques de qualité

- Chaque salle de formation est équipée d'un écran et d'un vidéoprojecteur. Tous les postes disposent des outils techniques et pédagogiques essentiels.
- Lorsque les formations se déroulent dans vos locaux, nous organisons la logistique pour le transport de tout le matériel requis (robots, automates...)



Certifié Certimétal, nos formations débouchent sur des qualifications certifiées, garantissant votre excellence dans votre domaine.

ML industrie en quelques chiffres

68

Formateurs expérimentés, fiables, disponibles et à l'écoute de vos besoins

166

Formations au catalogue

500 k€

De chiffre d'affaires annuel

574

Stagiaires formés par an

Des formations sur mesure

Plus de **90 %** de nos prestations sont faites **sur mesure**, dans le cadre de formations intra-entreprise.

Votre satisfaction : notre priorité



99%

Satisfaction des entreprises



94.69%

Satisfaction des stagiaires

Nos domaines d'intervention

Dans toute la France et à l'étranger

- Agroalimentaire
- Automobile
- Pharmaceutique
- Construction
- Energie
- Béton
- Mécanique
- Métallurgie
- Plasturgie
- Papeterie
- Verrerie
- Aéronautique
- Chimie
- Ferroviaire
- Manufacture
- Luxe

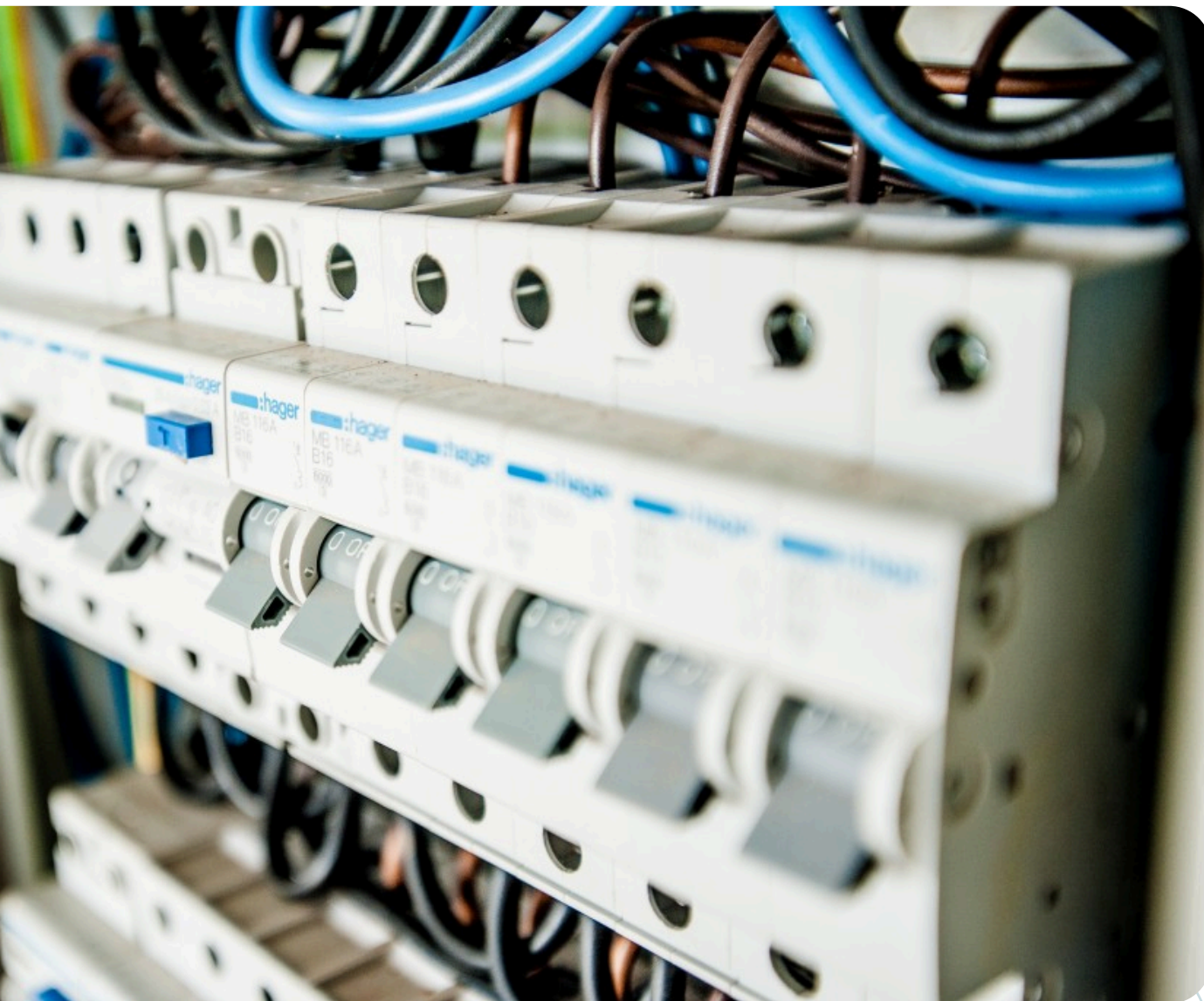


NOS MODULES DE FORMATIONS

Tous nos programmes sont ajustables à la demande

ELECTRICITÉ INDUSTRIELLE

7 modules



Les bases de l'électricité

35 h

Maintenance électrique

35 h

Maintenance de moteurs électrique

35 h

Conception électrique (NFC 15 - 100)

35 h

C.E.M (compatibilité électromagnétique)

21 h

SEE Electrical expert niveau 1

21 h

SEE Electrical expert niveau 2

14 h

PNEUMATIQUE INDUSTRIELLE

2 modules

Les bases de la pneumatique industrielles

35 h

Maintenance des installations électropneumatique

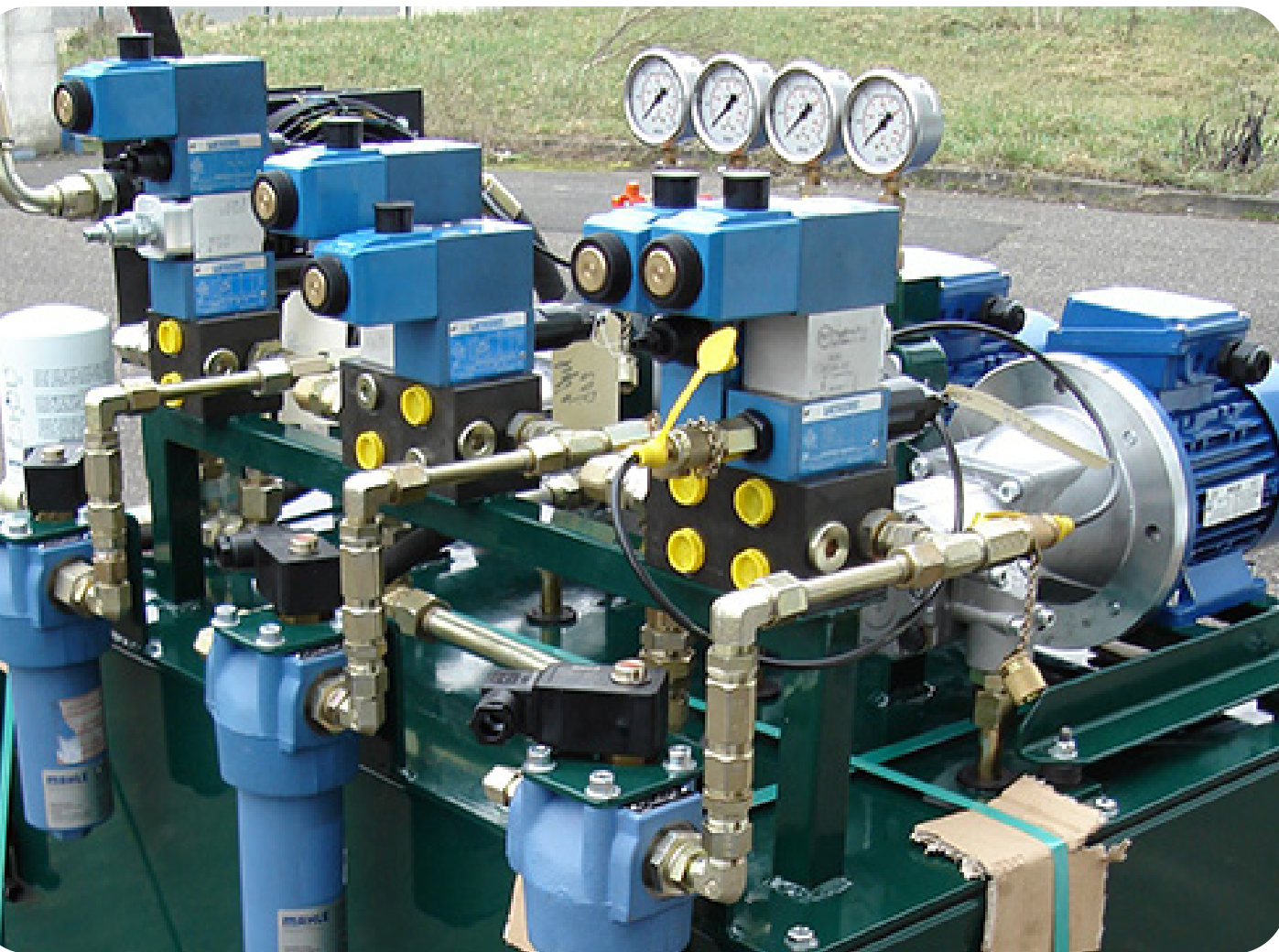
35 h

ML industrie dispose de bancs pneumatiques et électropneumatiques



HYDRAULIQUE INDUSTRIELLE

7 modules



Les bases de l'hydraulique industrielles

35 h

Maintenance des installations hydrauliques

35 h

Hydraulique proportionnelle et servo-valve

35 h

Habilitations hydrauliques HY0

07 h

Habilitations hydrauliques HY1

14 h

Habilitations hydrauliques HY2

14 h

Habilitations hydrauliques HY3

14 h

ML industrie dispose de bancs hydrauliques

MÉCANIQUE INDUSTRIELLE

5 modules



Lecture de plan

21 h

Les fondamentaux

35 h

Maintenance mécanique

35 h

Les alignements moteurs

07 h

Graissage, lubrification

07 h

ML industrie dispose de bancs mécaniques

AUTOMATISME

9 modules



ML industrie dispose de maquettes didactiques

Initiation aux automates

35 h

Langage de programmation

35 h

Maintenance appliquée

35 h

Programmation avancée

35 h

Interface homme-machine

14 h

Safety

14 h

Communication réseaux

7 h

Supervision

35 h

Fonctions métiers

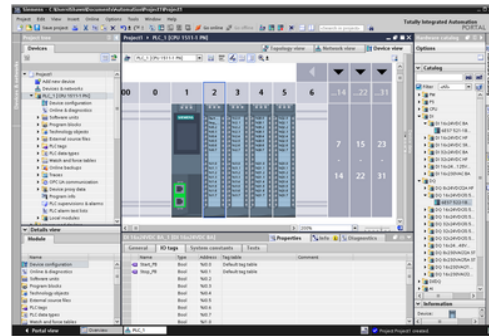
7 h

AUTOMATISME

Nos formations en automatisation sont dispensées sur différentes marques et différents modèles

➤ SIEMENS

STEP 7
TIA PORTAL



➤ OMRON

SYSMAC
STUDIO
CX ONE



➤ PROFACE GP PRO



➤ SCHNEIDER

PL7-PRO
UNITY-PRO
SoMachine
EcoStruxure



➤ MITSUBISHI

GX DEVELOPER



➤ BECKHOFF TWINCAT



➤ ROCKWELL

RS LOGIX



COMMANDE NUMÉRIQUE INDUSTRIELLE

Nos formations en commande numérique sont dispensées sur différentes marques et différents modèles

5 modules

SIEMENS

840C
840D
840DSL

FANUC

16i 210i
18i 31iA
21i 31iB
160i OiF
180i

NUM

760
1060

HEIDENHAIN

FAGOR

MAZAK

Exploitation et programmation ISO

35 h

Maintenance CN

35 h

Maintenance automate

35 h

Programmation pièce paramétré

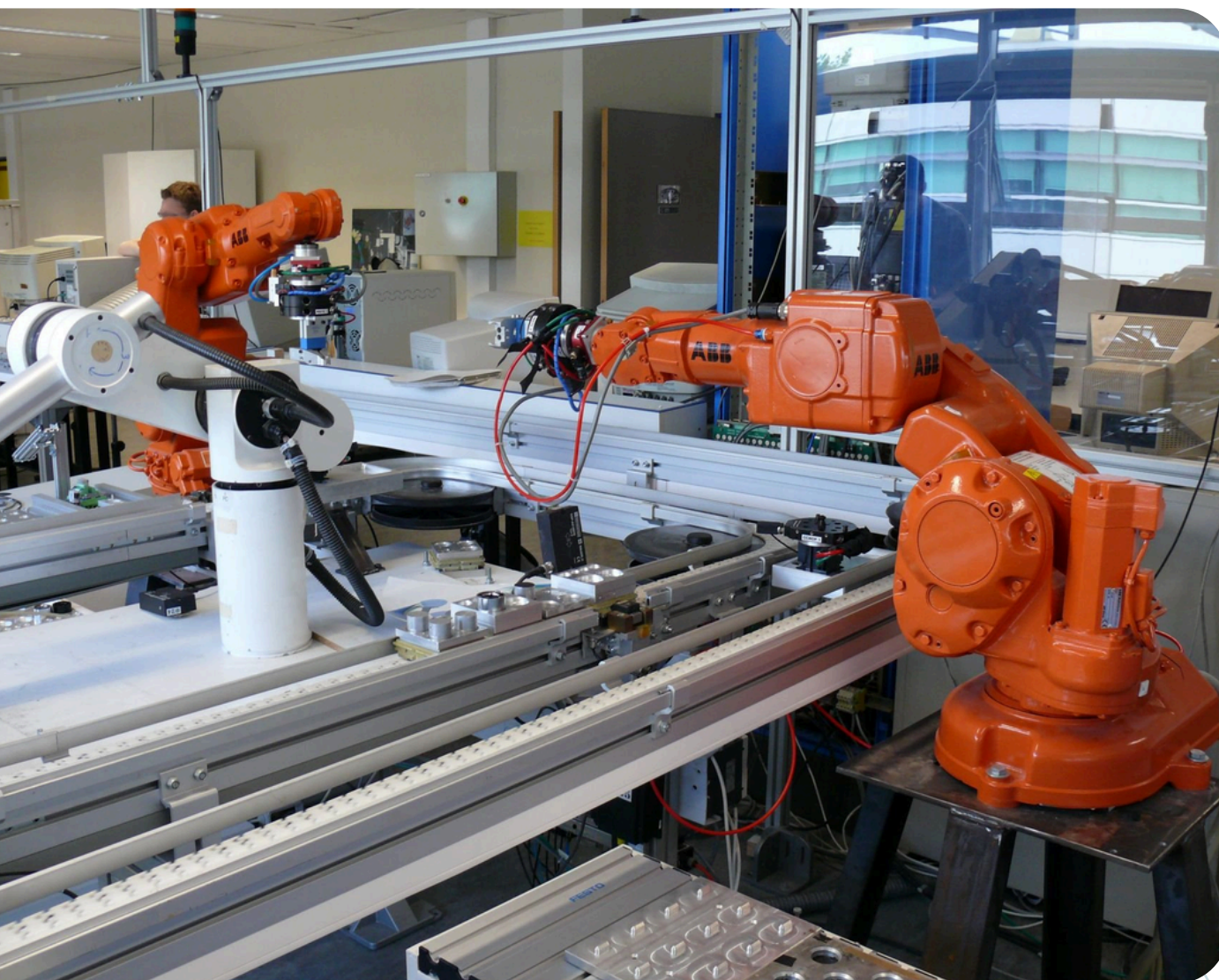
35 h

Conversationnel

35 h

ROBOTIQUE INDUSTRIELLE

6 modules



Conduite

21 h

Exploitation

35 h

Maintenance électrique

35 h

Programmation

35 h

Standard

7 à 35h

Applicatif

7 à 35h

ROBOTIQUE INDUSTRIELLE

Nos formations en robotique sont dispensées sur différentes marques et différents modèles dont nous assurons la logistique

➤ ABB

S4C
S4C+
IRC5



➤ STAUBLI

CS8C



➤ MITSUBISHI

RV
RP
RH



➤ FANUC

RJ3iB
R30iA
R30iB



➤ ADEPT

COBRA 600
COBRA 800



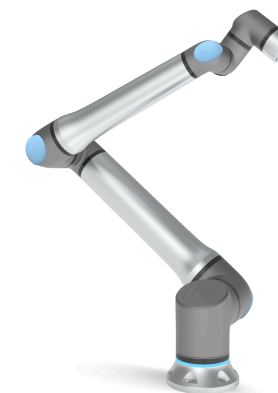
➤ KUKA

KRC1
KRC2
KRC4



➤ UNIVERSAL ROBOT

UR3
UR5
UR10



VARIATION DE VITESSE

Nos formations en variation de vitesse sont dispensés sur différentes marques et différents modèles

- ➔ **ABB**
 - ACS 550
 - ACS 800
 - ACS 880
- ➔ **DANFOSS**
 - VLT 2800
 - VLT 3000
 - VLT 5000
 - FC 301
- ➔ **KEB**
 - VLT 2800
 - VLT 3000
 - VLT 5000
 - FC 301
- ➔ **ALLEN BRADLEY (Rockwell)**
 - POWERFLEX 700
- ➔ **EUROTHERM**
 - 590 P
- ➔ **INDRAMAT**
 - ECODRIVE 3.3
 - INDRADRIVE
- ➔ **LERROY SOMER**
 - 590 P
- ➔ **CEGELEC**
 - VNTC
 - WNTC
- ➔ **SEW USOCOME**
 - ECODRIVE 3.3
 - INDRADRIVE
- ➔ **SIEMENS**
 - MASTERDRIVE
 - SINAMICS
 - SIMOTION
- ➔ **SCHNEIDER**
 - ALTIVAR
 - RECTIVAR
 - LEXIUM

3 modules

Initiation à la variation

21 h

Exploitation des variateurs

21 h

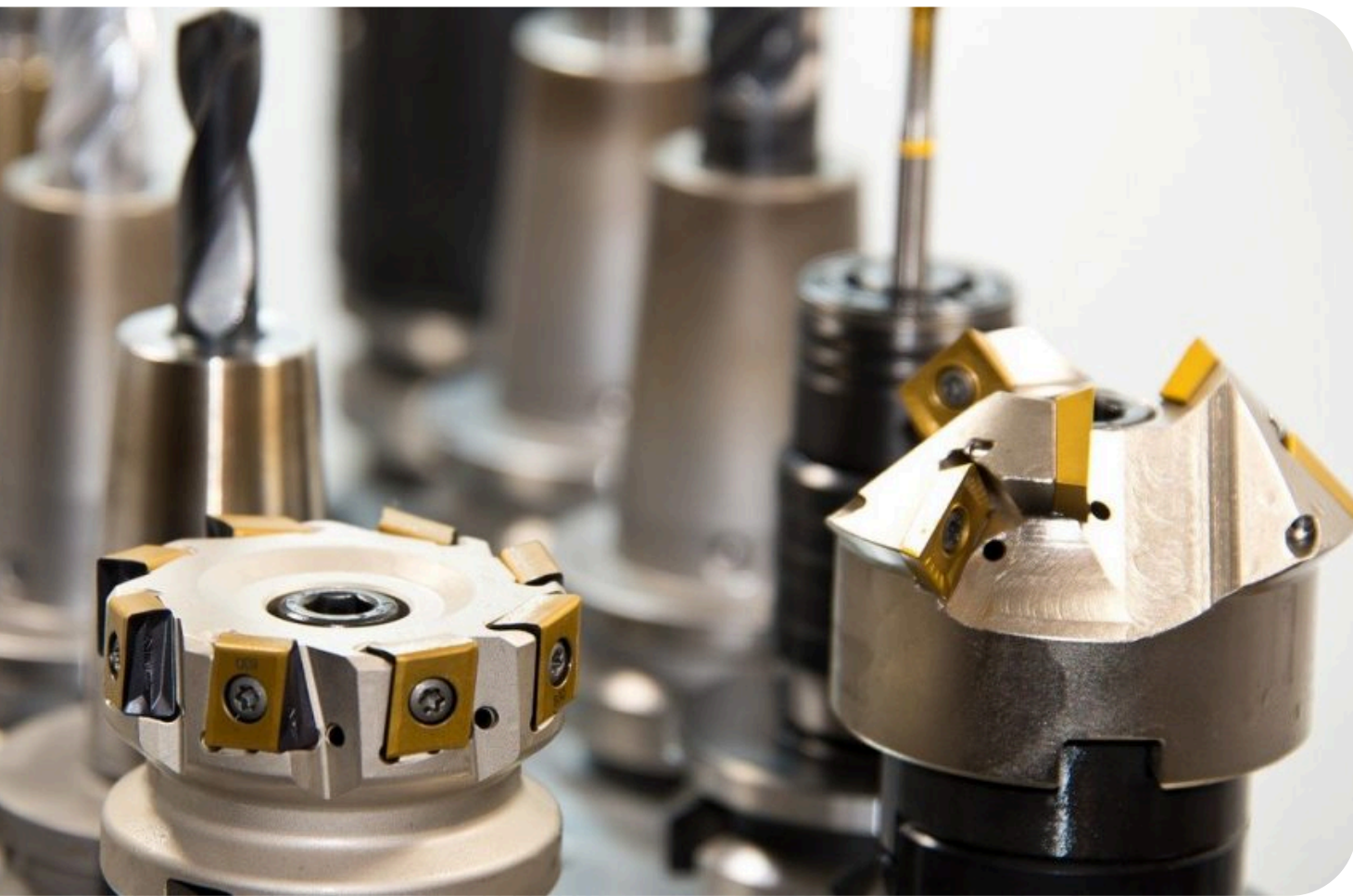
Maintenance des variateurs

21 h



USINAGE CONVENTIONNEL

2 modules



Tournage conventionnel

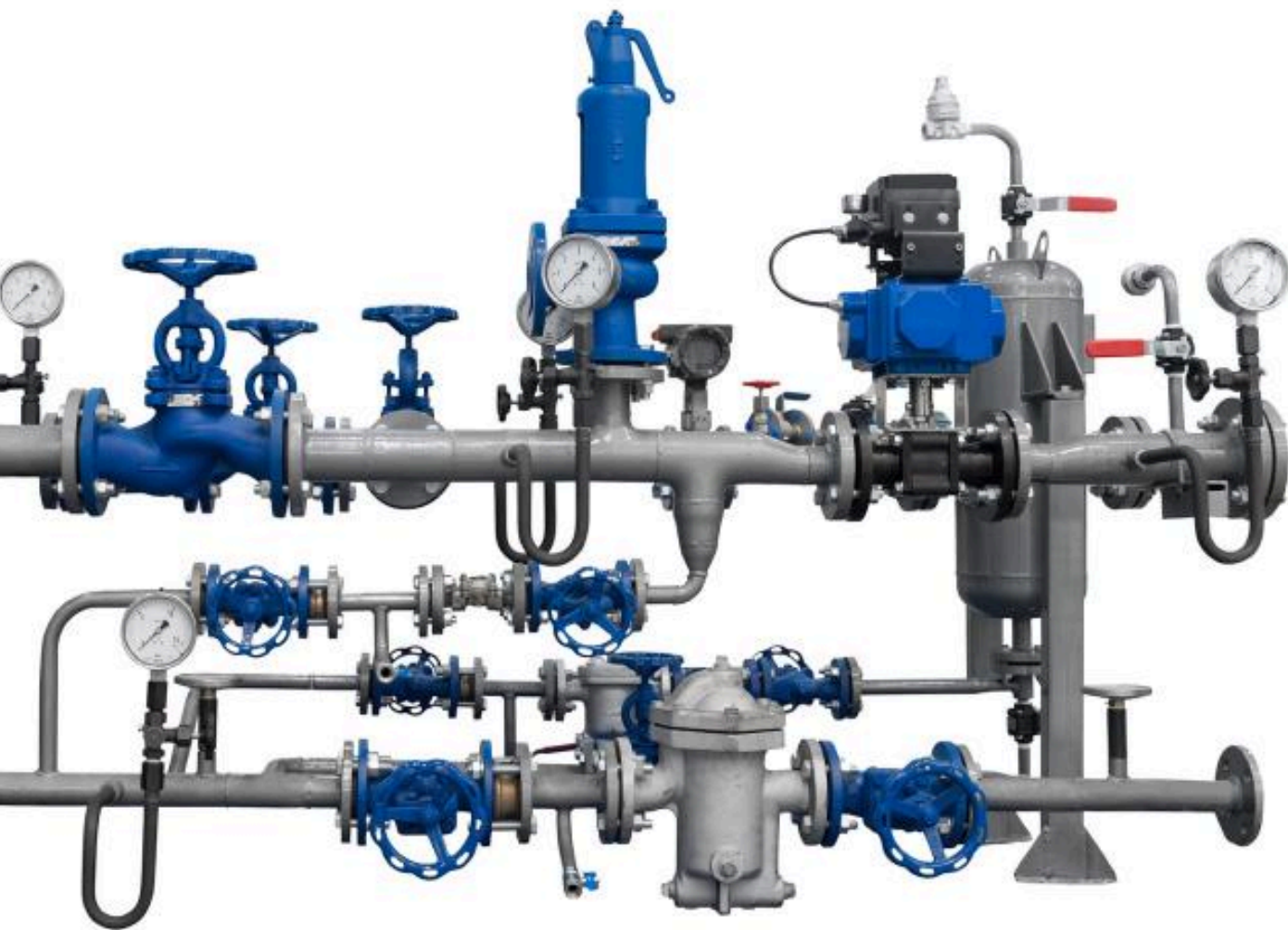
35 h

Fraisage conventionnel

35 h

INSTRUMENTATION - RÉGULATION

4 modules



Régulation PID

28 h

Instrumentation principes physiques

35 h

Instrumentation capteurs transmetteurs

21 h

Mesure température, débit, niveau, pression

35h

VISION INDUSTRIELLE

Nos formations en vision industrielle sont dispensés sur différentes marques et différents modèles

3 modules

COGNEX

INSIGHT
EXPERT



KEYENCE

SERIE CV-X
SERIE XG-X



OMRON

XPECTIA FZ
EXPERT



Les fondamentaux de la vision

35 h

Paramétrage et maintenance

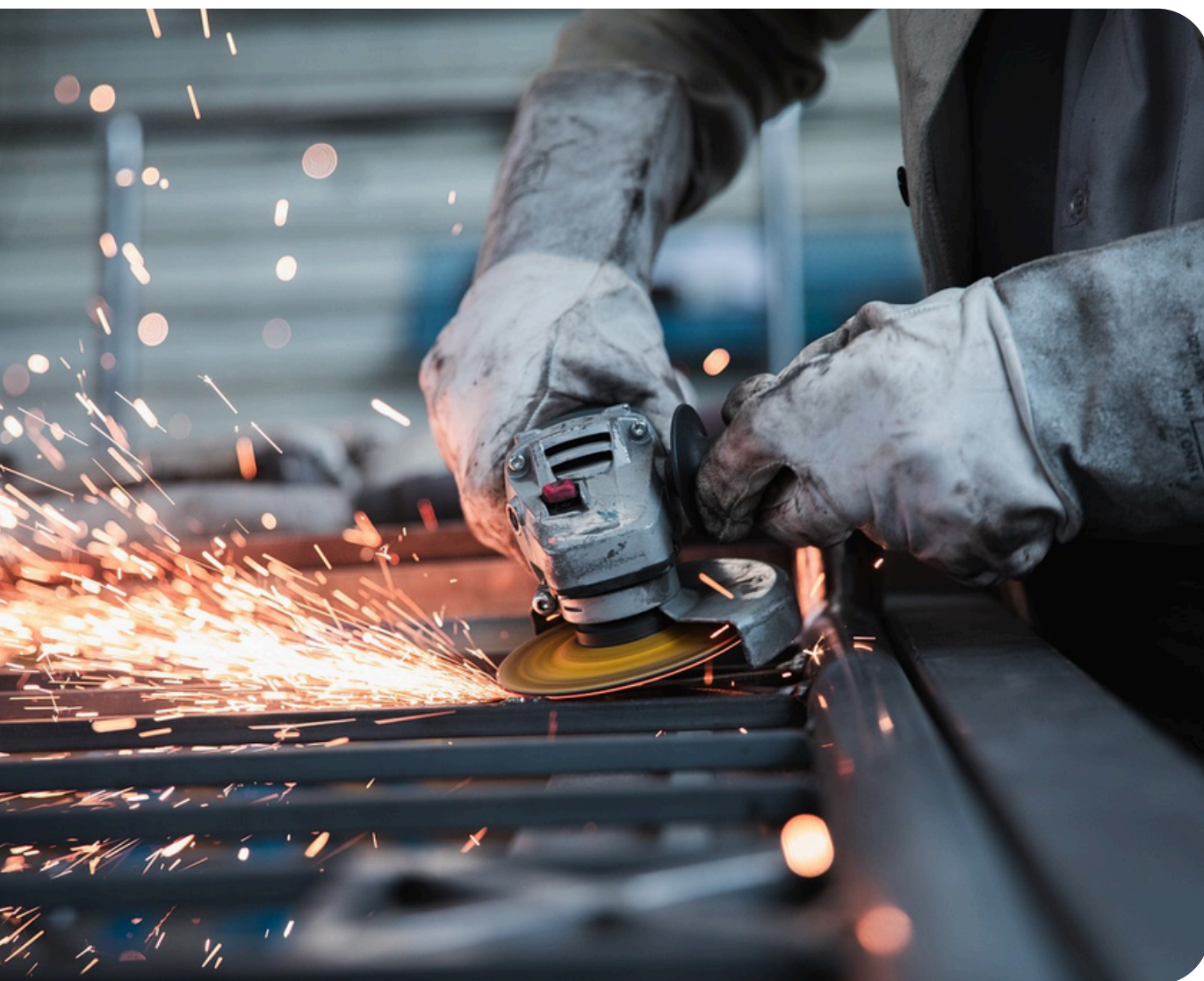
35 h

Vision robotique

35 h

SOUDAGE

3 modules



Initiation au soudage

28 h

Soudage niveau 1

21 h

Perfectionnement soudage

28 h

5 modules



Général (réseau ETHERNET, Langage SQL, Maintenance de PC)

Système d'exploitation

CAO/DAO

Bureautique (word, excel, powerpoint...)

Gestion de projet

FROID - CHAUDIÈRE

6 modules



Conduite de chaudière industrielle

21 h

Le cycle frigorifique

35 h

Habilitation conduite chaufferie vapeur

14 h

Climatisation

35 h

Habilitation rondier chaufferie vapeur

14 h

Climatisation régulation HVAC

21 h

A photograph of a warehouse interior, featuring high industrial shelving units filled with cardboard boxes and pallets. In the foreground, several orange and black forklifts are parked. The scene is overlaid with a semi-transparent blue filter. A white arrow-shaped banner is centered across the image, containing the text 'NOS FORMATIONS RÉGLEMENTAIRES' in a bold, teal font.

NOS FORMATIONS RÉGLEMENTAIRES

FORMATIONS RÉGLEMENTAIRES

➤ Habilitations électriques

Initial et recyclage

B0/H0 V

BS/BE HE

BT : B1V B2V BR BC

HT : H1V H2V HC

➤ CACES

CACES R482

CACES R484

CACES R486

CACES R489

CACES R485

CACES R490

➤ ATEX

0 - 1 - 2 EM

➤ Travaux en hauteur

➤ ARI

➤ Risques industriels

Niveau 1 et 2

➤ Habilitations mécanique

M0 - M1 - M2

➤ Incendie

Utilisation des extincteurs

Guide file Serre file

➤ AIPR

Opérateurs

Encadrants

Concepteurs

➤ SST

Initial

MAC(recyclage)

➤ Chef de manoeuvre

➤ Formation échafaudage (fixe et roulant)

Montage

utilisation

Vérification

➤ Formation port du harnais

➤ Formation pont roulant

➤ Formation élingage

➤ Formation balisage chantier

➤ Travaux espace confiné





CONTACTEZ NOUS !

contact@mlindustrie.fr




Matthieu Levast - Président

 07.67.82.53.80

 mlevast@mlindustrie.fr



Aurélie Seynaeve - Responsable des opérations

 07.75.75.14.81

 aseynaeve@mlindustrie.fr



Catherine Tixier - Responsable du pôle de Lyon

 contact@mlindustrie.fr

